

réemploi de matériaux en Bretagne

matériaux

bâtiment

Le Réseau des acteurs de l'Économie Sociale et Solidaire [ESS]

Associations, structures d'insertion, sociétés commerciales de l'ESS : une diversité d'acteurs coopère aujourd'hui au sein d'une **filière du réemploi solidaire** de matériaux de construction, pour proposer des solutions concrètes aux **professionnels** et aux **particuliers**.

Un maillage
de compétences
et de spécialistes

Notre mission en tant que réseau régional

Fédérer les acteurs du réemploi solidaire de matériaux

- Partager les expériences et les pratiques, monter en compétences, développer des outils communs
- Rendre visibles nos structures et activités et permettre une représentativité au sein de la filière et auprès des décideurs

Contribuer activement au déploiement et à la structuration de la filière

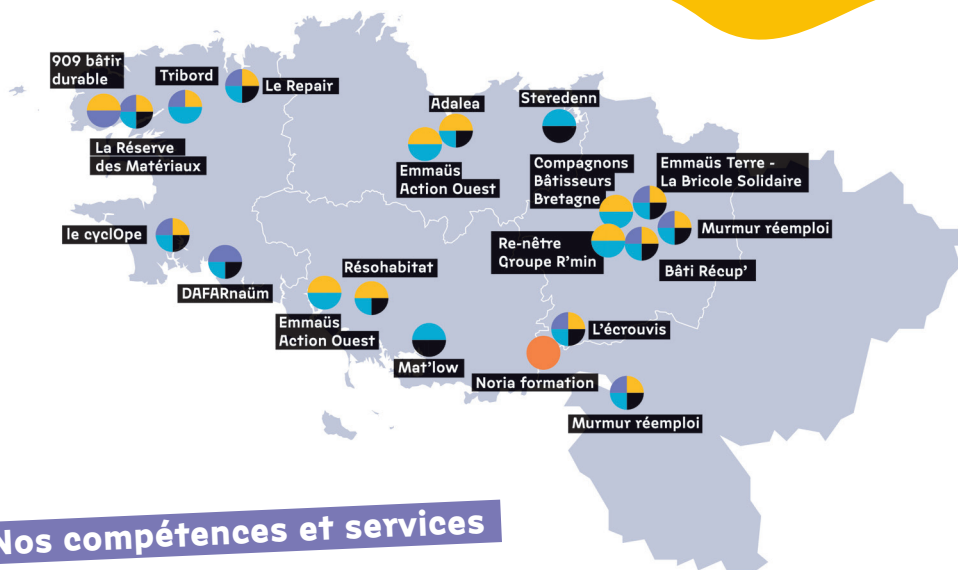
- Par l'accompagnement de coopérations économiques durables dans les territoires
- Par le développement de la commande auprès des maîtres d'ouvrage et maîtres d'œuvre
- Par la mise en place de partenariats avec d'autres acteurs de la filière bâtiment

réseau



Retrouvez les
actions du réseau
sur notre site
www.ess-bretagne.org

Qui sommes-nous ? 48 structures membres



Nos compétences et services

Conseil auprès des MOA et MOE

- AMO réemploi
- Diagnostics ressources et PEMD
- Etudes stratégiques et territoriales
- Aide à la prescription
- Sourcing matière et repreneur

Opérations sur chantiers

- Prévention, tri & et gestion des déchets
- Dépose soignée et préservante
- Coordination chantier

Reprise et collecte de matériaux

- De la logistique en flux tendu au stockage sur plateforme

Vente et valorisation des matériaux

- De la vente en l'état aux produits reconditionnés (vérifiés et nettoyés)

Formation

- Formation certifiante longue
- Formations courtes

En savoir plus



Contacts



Bettina Gandon

bgandon@cress-bretagne.org



Sarah Guy

sguy@cress-bretagne.org

COFINANCÉ PAR
UNION EUROPÉENNE



L'Europe s'engage
en Bretagne



Ce réseau est animé par la Cress Bretagne et soutenu financièrement par les fonds européens FEDER, l'ADEME Bretagne et la Région Bretagne.

